

# Les nouveautés de votre Platinum

Les nouveaux outils des logiciels série Platinum

De nouveaux outils inédits font leur apparition dans votre logiciel Platinum.

Pour les traders systématiques, l'Optirush constitue une innovation majeure dans l'optimisation des systèmes de profitabilité. Cet assistant intelligent, vous permettra de trouver le meilleur système de profitabilité et les meilleurs paramètres associés afin de maximiser votre espérance de gain.

## « L'Optimiseur »

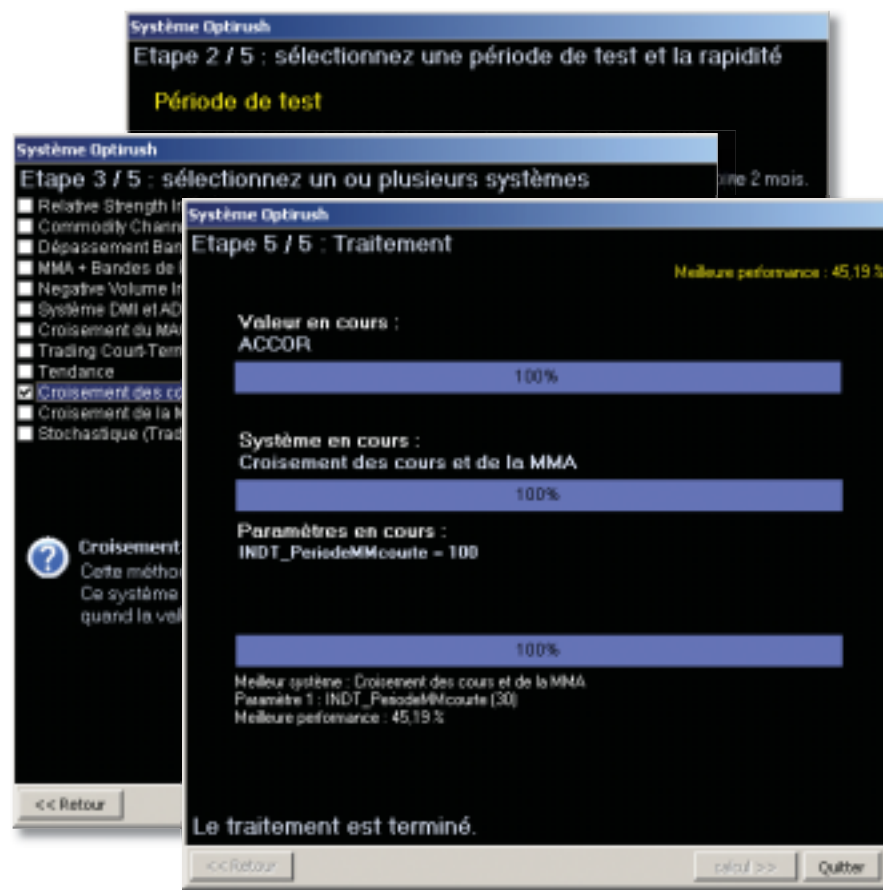
L'Optimiseur peut être utilisé pour une valeur en particulier ou comme outil de balayage de marché. Dans le cadre d'une valeur, l'Optirush trouvera les meilleurs paramètres attachés à chaque système ainsi que le meilleur système. Son utilisation en tant qu'outil de balayage lui permet de trouver dans le marché, le meilleur système de trading avec les meilleurs paramètres. L'Optirush dispose également d'un résumé d'optimisation avec un performeur qui regroupe l'ensemble des valeurs de la liste ou du marché sélectionné pour l'optimisation.

## « Le MultiBrokers Access »

Une des principales nouveautés de la version du Platinum, est l'intégration du module : Brokers Access. Cet automate qui s'interface au logiciel Platinum, permet à l'utilisateur d'optimiser l'exécution de ses ordres. Il fonctionne tel que défini pour la WMTradingPlatform, avec des fonctionnalités supplémentaires associées à la gestion des portefeuilles de votre broker. De plus, sur le graphique de votre valeur, s'affiche le tracé du point passé est enregistré et doit être validé après le passage d'ordre définitif chez votre broker. De plus, sur le graphique de votre valeur, s'affiche le tracé du point mort de votre ordre, qui se réactualise en cas de changement.

## L'interface graphique

L'interface graphique du PLATINIUM a été considérablement améliorée à travers la création d'outils pratiques qui réduisent le nombre des manipulations à effectuer. Il s'agit notamment de l'échelle de temps dynamique qui d'un simple clic de souris, permet de déplacer votre échelle de temps et l'historique du graphique. Le graphique et l'horizon de temps deviennent alors très facilement manipulables. La seconde nouveauté repose sur le curseur dynamique qui permet à l'utilisateur d'afficher simultanément sur le graphique le niveau horizontal et vertical du point sur lequel il se trouve. Pour ce faire, il suffit de placer le curseur de la souris sur le graphique et d'effectuer un clic gauche tout en cliquant sur la touche Ctrl de votre clavier.



Nouveau curseur dynamique sous Platinum permettant une lecture rapide

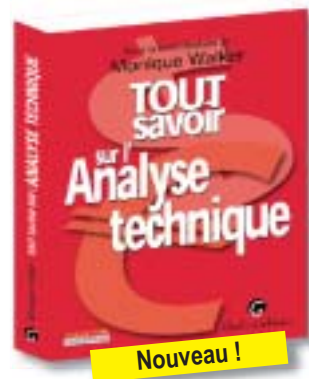
## Pour la série Platinum

Les ressources supplémentaires publiées régulièrement au travers des WaldataNews interactifs hebdomadaires sont intégrées directement dans votre nouvelle version 5.4

Avec la mise à jour logiciel Platinum, vous chargerez donc ces nouvelles ressources :

- la droite de régression linéaire
- Le tableau zig zag
- le tableau de tendance baissière
- le performer secteur\*
- le Max Drown dawn\*
- l'export des portefeuilles format ASCII

\* à partir du Platinum Advanced



« Tout savoir sur l'Analyse technique » rédigé par Waldata.

Ce livre, accessible et complet, est une mine d'informations et de techniques, toutes illustrées et expliquées. Il permet à l'investisseur de mettre au point des stratégies réellement gagnantes dans des marchés où la seule analyse fondamentale ne suffit plus à donner des résultats satisfaisants.

Edition City&York, Gualino éditeur - Prix 32€. Disponible chez Waldata, dans les Fnac et réseaux de librairies.

Inscription aux séminaires et commandes des modules et livres directement chez Waldata.  
1 rue de la Bourse 75002 Paris  
Tel : 1 58 71 21 99  
www.waldata.fr  
info@walmater.com

# WaldataNews

waldata.fr

L'indispensable pour l'Investisseur Boursier

WmTradingPlatform : une plateforme de trading qui gère tout le processus de décision en temps réel. P.2

Les nouveautés de WalMaster Platinum version 5.4 en téléchargement P.4

Accès aux flux en temps réel des places boursières internationales pour WmTradingPlatform P.3

MultiBrokers Access : un passage d'ordre intégré dans la gamme des logiciels Waldata ...

## WmTradingPlatform La solution du trader actif...

Selon les opportunités du marché, vous devez être en mesure d'ajuster vos horizons d'investissement, que vous soyez engagé sur le marché à long, à moyen, à court terme ou en temps réel.

## MultiBrokers Access

Cette interface de passage d'ordres universelle est désormais intégrée à vos logiciels Waldata.



Documents non-contractuels. Sauf erreur de typographie. Reproductions même partielles interdites.

Prix de vente : 6 € - N°ISSN : 1168-1225  
Editeur : Waldata  
1 rue de la bourse 75002 Paris  
Tel 01.58.71.21.99 Fax : 01.58.71.01.69





# Gérer l'ensemble du processus de décision de la réception des flux jusqu'au passage d'ordres inclus.

Réservée aux traders actifs, WmTradingPlatform est la plus innovante des solutions.

La gamme WalMaster série Platinum s'enrichit d'une plateforme de trading : « WmTradingPlatform ». Cette plateforme de trading s'adresse principalement aux traders actifs qui désirent optimiser leurs prises de décision à l'aide de méthodes basées sur l'analyse technique. WmTradingPlatform a été développée afin d'améliorer la vitesse d'interprétation et d'optimiser l'exécution des ordres. WmTradingPlatform a pour but de gérer l'ensemble du processus de décision et cela, de la réception des flux jusqu'au passage d'ordres inclus.

L'une des grandes exclusivités de WmTradingPlatform est son « ExpressLangage » qui repose entre autre, sur le libre accès aux sources de tous les indicateurs.

De plus, les « MarketAnalyser » sont conçus pour afficher ou détecter quasiment n'importe quelle condition du marché en temps réel et ce, sur les listes de valeurs ou marchés de votre choix.

Ceux-ci révolutionnent les outils d'affichage et de surveillance. A ce jour, les principaux outils des traders se contentaient de présenter de simples tickers ou palmarès de valeurs.

Ces outils sont de fait spécialement adaptés pour le trading dynamique systématique.

L'interface du MarketAnalyser a été développée afin d'augmenter la vitesse d'interprétation des données par le trader. Plusieurs modes de représentations ont été ainsi créés. Il s'agit notamment du :

- « Minigraph » qui représente schématiquement la toute dernière évolution graphique des cours.
- « Dynamic Candlestick » qui symbolise la dernière bougie dynamique en cours de construction.
- « L'indicateur de pression » qui permet de mesurer en temps réel, l'évolution des pressions haussières et baissières sous forme d'un dégradé de couleurs.
- « flèches dynamiques » : les trois flèches dynamiques traduisent

l'évolution des cours à la hausse, à la baisse ou neutre. Le sens des flèches indique donc instantanément au trader la direction prise par les cours.

WmTradingPlatform exploite au mieux les nouveaux processeurs avec la technologie « HyperThreading® » de chez Intel. Précisons que WmTradingPlatform peut fonctionner avec ou sans cette technologie.

Ainsi, le trader pourra utiliser en tâche de fond, le MarketAnalyser et afficher le résultat de ces formules tout en réalisant son analyse graphique.

L'interface graphique de WmTradingPlatform a été conçue pour optimiser l'interprétation graphique et la prise de décision. Entièrement modulable, elle offre un réel confort de lecture en dissociant et associant les graphiques par un simple glisser déplacer. Les graphiques détachables peuvent ainsi s'assembler d'un simple clic pour former un seul écran. La majorité des indicateurs techniques sont mis à la disposition du trader. Il s'agit notamment des principaux indicateurs de tendance, de puissance, de volume et de volatilité.

Les écrans graphiques sont dotés de fonctionnalités destinées à faciliter leurs paramétrages. La boîte à outils graphique contient entre autres :

- un dictionnaire de valeurs ;
- des tracés (droites, supports, résistances, trends et diverses figures techniques...);
- un zoom et une barre de précision ;
- plusieurs modes de représentations graphiques (courbes, surfaces, points, histogrammes, bar charts, chandeliers);
- des périodes pré-paramétrées ou paramétrables ;
- écriture texte sur les graphiques.

Toutes modifications apportées à l'environnement de travail seront automatiquement sauvegardées.

Le trader dispose d'un système d'alertes. La plateforme met à sa disposition un certain nombre

de tracés spécifiques de type support et résistance. L'utilisateur sera alors prévenu de tous les franchissements de niveaux techniques. WmTradingPlatform est un outil complet, développé à la fois pour les traders discrétionnaires et les traders systématiques. Pour cette dernière catégorie de traders, WmTradingPlatform a mis au point un ensemble de stratégies de trading fondées sur des indicateurs techniques. Ces stratégies, dont les sources sont totalement libres, sont entièrement paramétrables et modifiables. Afin de s'assurer de la fiabilité et de la validité de ses stratégies, le trader pourra procéder à leur backtesting, au sein de l'« Optimiseur ».

Ce module permet ainsi de trouver les meilleures stratégies de trading et les meilleurs paramètres associés afin de maximiser l'espérance de gains. L'Optimiseur peut être utilisé aussi bien pour une valeur en particulier ou comme un outil de balayage d'un marché.

L'un des avantages majeurs de WmTradingPlatform est d'être un « vrai » logiciel installé sur votre disque dur. Alors que la plupart des logiciels onLine du marché deviennent inutilisables dès que la connexion internet est rompue, WmTradingPlatform reste toujours opérationnelle. Le mode « hors-ligne » vous permet en effet d'accéder à vos stratégies et vos analyses sans même être connecter à Internet (ex : durant les voyages, week-end à la campagne...).

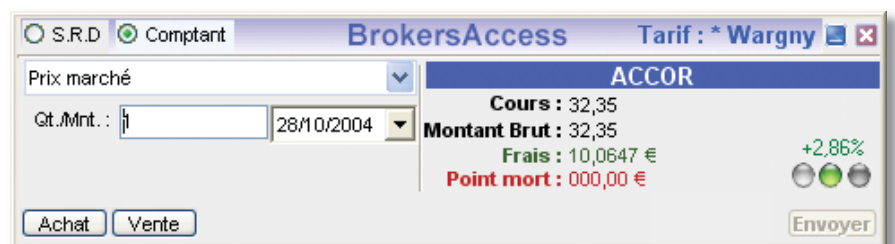
Ainsi, à titre d'exemple, le trader pourra tester ses stratégies de trading grâce à l'« Optimiseur de stratégies » tout en étant hors ligne. De son côté l'« Anywhere Technologie » repose sur un système de sauvegarde automatique des ressources, des paramètres et des bureaux de WmTradingPlatform. Ce qui permet au trader de récupérer son environnement de travail ainsi que ses propres paramètres à travers le monde.

## Nouveau ! MultiBrokers Access Interface de passage d'ordres universelle intégrée à vos logiciels Waldata.

Le BrokersAccess s'adresse surtout particulièrement aux traders avertis désireux de réduire leurs slippages. Ces décalages inhérents entre la décision et la prise effective de position sur le marché se trouvent considérablement réduits notamment grâce à la présence d'un automate. Cette interface de passage d'ordres intégrée, regroupe au sein de sa librairie, les principaux brokers de la place et offre au trader une économie de temps conséquente lui permettant ainsi d'optimiser sa prise de décision. Le BrokersAccess est un module intelligent, qui automatise toutes les actions de passage d'ordre

de votre courtier. Après avoir identifié votre broker et les frais pratiqués par ce dernier, « BrokersAccess » calcule automatiquement le point mort de chacune de vos positions. Le trader peut ainsi visualiser sur le graphique, son niveau de prix de revient ainsi que ses niveaux limites (cibles et stops). L'exécution des ordres se fera alors d'un

simple clic sur le bouton « envoyer ». Celui-ci ouvre directement, sans aucune autre manipulation, la fenêtre de votre broker avec toutes les conditions définies précédemment. Une simple confirmation sur le site de votre broker vous permettra de valider directement votre ordre.



**Trading Platform**

**Bourses étrangères**

- FOREX
- **Marchés Européens**
- Euronext
- Deutsche Boerse (DAX)
- Deutsche Boerse (EUREX)
- Deutsche Boerse (STOXX)
- Borsa Italiana
- EXFEED (Suisse)
- **Marchés Américains**
- NYSE
- NASDAQ
- CME
- DOW JONES Indus 30
- CME (S&P composite 500)

Pour souscrire à cette nouvelle plateforme de trading, rendez-vous à l'adresse <http://www.waltrade.com>. <http://www.wmtradingplatform.com> Votre accès sera ouvert dans les plus brefs délais.

[www.waldata.fr](http://www.waldata.fr)

Consultez tous les événements  
« Cliquez sur le calendrier »  
Consultez l'archivage des lettres interactives hebdomadaires  
« Cliquez sur utilisateurs, menu de droite »  
Consultez l'archivage du journal WaldataNews

Livres conseillés :

«Systèmes de trading prêts à l'emploi sur le marché français» de Samuel Rondot. Valys Edition. Disponible avec CDROM. Prix 50 €.

«Chandeliers japonais» de François Baron. Editions d'Organisation. Prix 65 €.

«Bourse et Analyse Technique» de Stéphane Ceaux-Dutheil auteur de la méthode PGCA et PGCA Tr Economica. Prix 30 €.

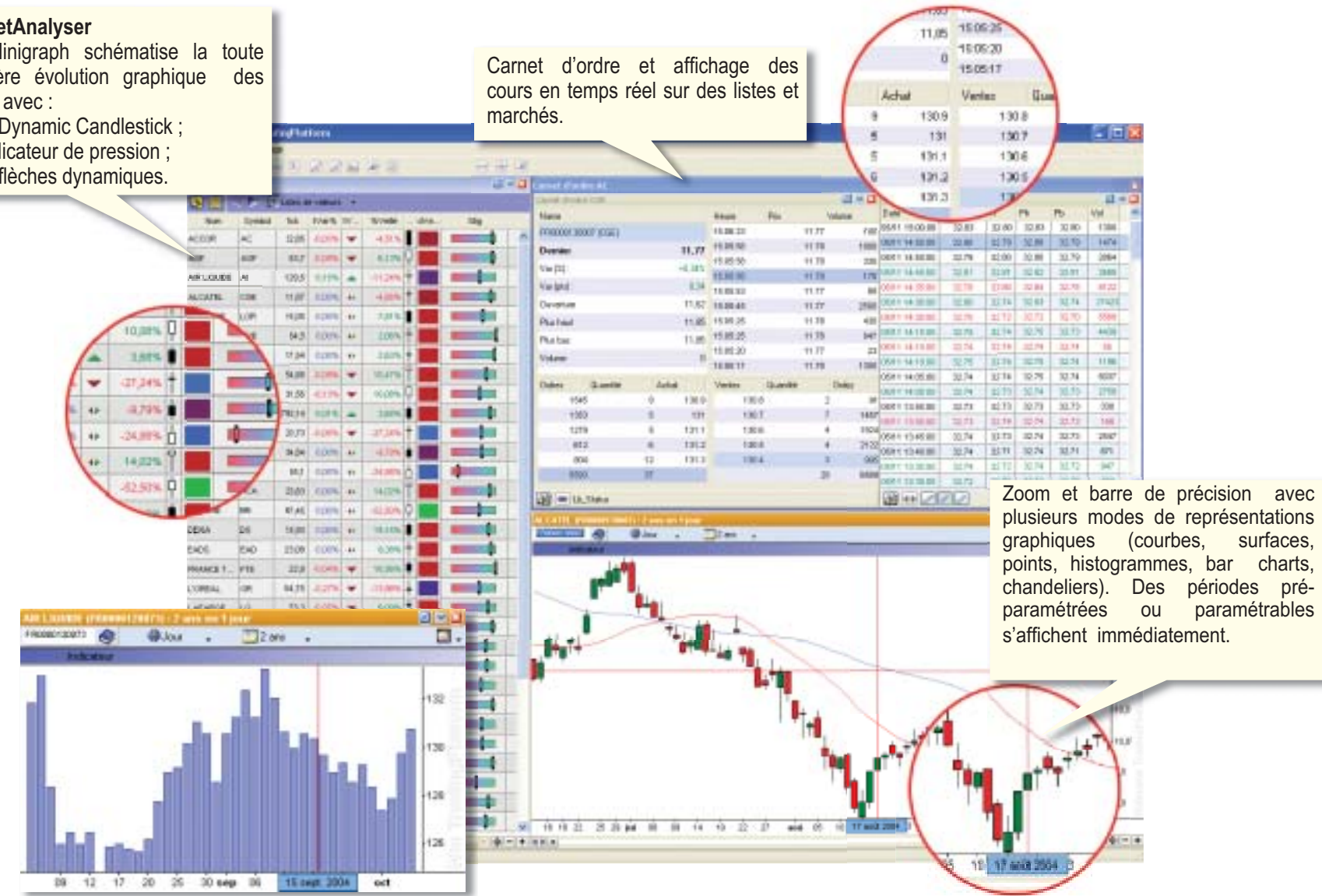


**Les Services Optimum®**  
Faîtes de la bourse, on s'occupe du reste...  
☎ 01.58.71.21.99 ✉ info@walmaster.com  
[www.waldata.fr](http://www.waldata.fr)

**MarketAnalyser**  
Le Minigraph schématise la toute dernière évolution graphique des cours avec :

- les Dynamic Candlestick ;
- l'indicateur de pression ;
- les flèches dynamiques.

Carnet d'ordre et affichage des cours en temps réel sur des listes et marchés.



Zoom et barre de précision avec plusieurs modes de représentations graphiques (courbes, surfaces, points, histogrammes, bar charts, chandeliers). Des périodes pré-paramétrées ou paramétrables s'affichent immédiatement.