

N°: FT\_0037  
 Logiciel: Walmaster Classic et Gold 3.1 seulement  
 Date: 5 Juillet 2001  
 Titre: Utiliser les évolutions de la version 3.1 dans un tableau

## Description

La version 3.1 de votre logiciel Walmaster Classic ou Gold a apporté par rapport à la version 2.70 un certain nombre d'évolutions qu'il est aisé de mettre en oeuvre afin de disposer de tableaux plus lisibles et plus variés.

Nous allons prendre ici un exemple de tableau simple que nous allons optimiser avec ces nouvelles fonctions.

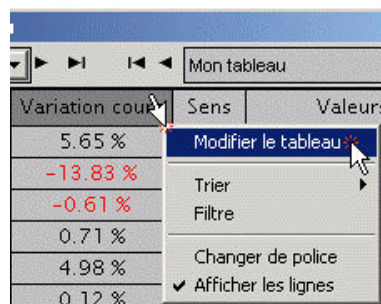
Nom	Variation cours	Sens	Valeurs en hausse
FPEE	5.65 %	↗	Cours au-dessus de Bollinger. H
FRAGRANTIA	-13.83 %	↘	
GEA	-0.61 %	↘	
GECI INTERNATIONAL	0.71 %	↗	Croisement moyenne mobile.
GENERALE LOCATION	4.98 %	↗	Cours au-dessus de Bollinger. H
GEODIS	0.12 %	↗	Hausses successives.
GERARD PERRIER INDUSTRIES	-0.04 %	↘	
GESPAC SYSTEM	0.39 %	↗	
GFI INDUSTRIES	3.45 %	↗	
GIFI	6.74 %	↗	Forte variation. Croisement moy
GPRI	2.20 %	↗	Cours au-dessus de Bollinger.
GRAINES VOLTZ	-1.88 %	↘	
GRAND LIVRE DU MOIS		↔	
GRAND MARNIER	-1.66 %	↘	
GROUPE BOURBON	-1.30 %	↘	
GROUPE CRIT	3.61 %	↗	Croisement moyenne mobile.
GROUPE DIFFUSION PLUS		↔	

Ce tableau intitulé **Mon tableau** dispose de 4 colonnes : le nom de la valeur, la variation du cours par rapport à la veille, le sens de la variation et une dernière colonne contenant un texte d'aide à la décision, changeant dynamiquement selon la position actuelle de chaque valeur.

Nous allons d'une part fonder les colonnes **Variation** et **Sens** en une seule, d'autre part afficher le texte de la dernière colonne sur plusieurs lignes.

### Étape 1 - Fusion de deux colonnes

Nous allons d'abord supprimer la ligne verticale séparant **[Variation cours]** et **[Sens]**. Pour cela nous devons faire un clic droit sur la première des deux colonnes (ici **[Variation cours]**) et choisir **[Modifier le tableau]**.



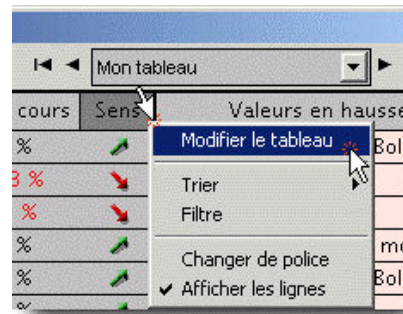
En haut à gauche de l'écran [**Modifier le tableau**], la case [**Séparateur vertical**] est toujours cochée par défaut : cliquez dessus pour la décocher et validez en cliquant sur [**OK**].



## Étape 2

Maintenant que les deux colonnes sont fondues en une seule, il devient inutile d'avoir deux noms de colonnes séparés. Dans notre cas, il est inutile de préciser que la flèche montante ou descendante est le sens de la variation, nous allons donc supprimer le libellé "Sens".

Pour cela, il faut faire un clic droit sur l'intitulé [**Sens**] et choisir [**Modifier le tableau**].



En haut à gauche se trouve le nom de la colonne, Sens : effacez ce mot pour laisser la case entièrement vide, et validez par [**OK**].



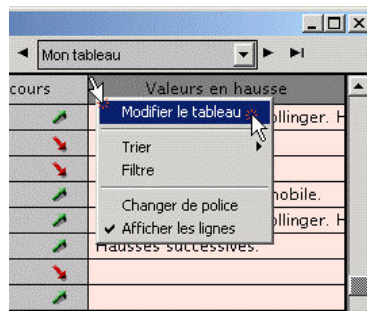
En supprimant l'intitulé de la deuxième colonne, l'intitulé de la première colonne vient automatiquement se centrer. Notez que si l'ancienne colonne [Sens] a disparu, l'emplacement qu'elle prend est toujours visible : dans notre intitulé [Variation cours], vous remarquerez que la partie droite est en gris foncé.

Si vous cliquez à gauche ou à droite de l'intitulé, vous aurez ainsi accès à l'une ou l'autre des anciennes colonnes.

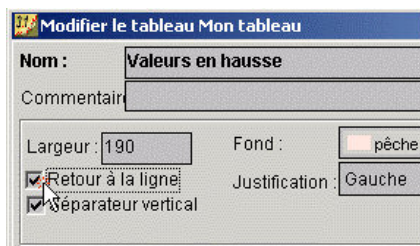
Nom	Variation cours	Valeurs en hausse
FPEE	5.65 %	Cours au-dessus de Bollinger.
FRAGRANTIA	-13.83 %	
GEA	-0.61 %	
GECI INTERNATIONAL	0.71 %	Croisement moyenne mobile.
GENERALE LOCATION	4.98 %	Cours au-dessus de Bollinger.
GEODIS	0.12 %	Hausses successives.
GERARD PERRIER INDUSTRIES	-0.04 %	
GESPAC SYSTEM	0.39 %	
GFI INDUSTRIES	3.45 %	
GIFI	6.74 %	Forte variation. Croisement moy
GPRI	2.20 %	Cours au-dessus de Bollinger.
GRAINES VOLTZ	-1.88 %	
GRAND LIVRE DU MOIS		
GRAND MARNIER	-1.66 %	
GROUPE BOURBON	-1.30 %	
GROUPE CRIT	3.61 %	Croisement moyenne mobile.
GROUPE DIFFUSION PLUS		

### Étape 3 - Texte sur plusieurs lignes

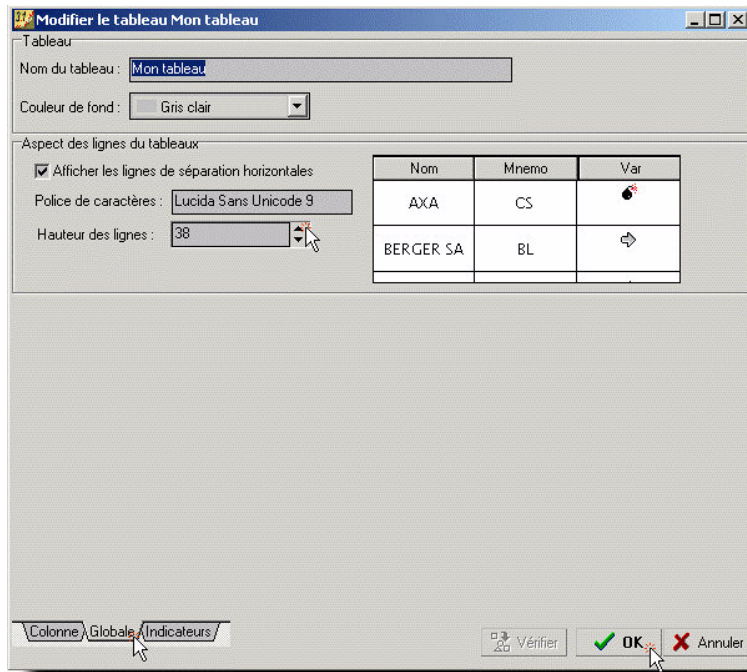
La dernière colonne [Valeurs en hausse] affiche un texte parfois trop long pour entrer dans la largeur de la colonne. Nous pouvons demander à ce que ce texte soit affiché sur plusieurs lignes. Pour cela, il faut d'abord effectuer un clic droit sur l'intitulé de la colonne puis [Modifier le tableau].



La case [Retour à la ligne] est décochée par défaut : cliquez dessus pour la cocher. Cela active l'affichage sur plusieurs lignes mais un autre paramètre doit être pris en compte : la hauteur des colonnes, par défaut paramétrée pour afficher une seule ligne.



Toujours dans l'écran **[Modifier le tableau]**, cliquez en bas sur l'onglet **[Globale]**. La hauteur des lignes est alors affichée (ici, étant donné la taille et la police utilisées, sa valeur par défaut a été déterminée à 19). Changez la hauteur et multipliez son chiffre par deux pour pouvoir afficher deux lignes (ici nous passons de 19 à 38). Cliquez enfin sur **[OK]**.



Votre texte peut désormais, lorsque c'est nécessaire, s'afficher sur deux lignes. Vous pouvez constater les différences entre les deux tableaux.

Second Marché Français : Mon tableau

Nom	Variation cours	Sens	Valeurs en hausse
FPEE	5.65 %	↕	Cours au-dessus de Bollinger. H
FRAGRANTIA	-13.83 %	↘	
GEA	-0.61 %	↘	
GECI INTERNATIONAL	0.71 %	↕	Croisement moyenne mobile.
GENERALE LOCATION	4.98 %	↕	Cours au-dessus de Bollinger. H
GEODIS	0.12 %	↕	Hausse successive.
GERARD PERRIER INDUSTRIES	-0.04 %	↘	
GESPAC SYSTEM	0.39 %	↕	
GFI INDUSTRIES	3.45 %	↕	
GIFI	6.74 %	↕	Forte variation. Croisement moy
GPRI	2.20 %	↕	Cours au-dessus de Bollinger. H
GRAINES VOLTZ	-1.88 %	↘	
GRAND LIVRE DU MOIS		→	
GRAND MARNIER	-1.66 %	↘	
GROUPE BOURBON	-1.30 %	↘	
GROUPE CRIT	3.61 %	↕	Croisement moyenne mobile.
GROUPE DIFFUSION PLUS		→	

151/344 0 Sel. Tri décroissant (344 Val.)

Second Marché Français : Mon tableau

Nom	Variation cours	Sens	Valeurs en hausse
GEA	-0.61 %	↘	
GECI INTERNATIONAL	0.71 %	↕	Croisement moyenne mobile.
GENERALE LOCATION	4.98 %	↕	Cours au-dessus de Bollinger. Hausse successive.
GEODIS	0.12 %	↕	Hausse successive.
GERARD PERRIER INDUSTRIES	-0.04 %	↘	
GESPAC SYSTEM	0.39 %	↕	
GFI INDUSTRIES	3.45 %	↕	
GIFI	6.74 %	↕	Forte variation. Croisement moyenne mobile.
GPRI	2.20 %	↕	Cours au-dessus de Bollinger. H

137/344 0 Sel. Tri décroissant (344 Val.)